



SOL'S BALTIMORE FIT

CHEMISE HOMME POPELINE MANCHES

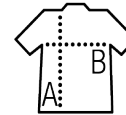
Qualité

POPELINE POLYCOTON
65% polyester - 35% coton
Poids : 105 g/m² couleur, 95 g/m² blanc

Style

CLASSIQUE

Coupe ajustée
Manches longues
Col classique renforcé
Poignets 2 boutons ajustables et patte capucin
Patte 7 boutons ton sur ton
Baleines amovibles
Poche côté cœur



Tailles	S	M	L	XL	XXL	3XL
A/B	77.5/52	78/54	78.5/56	79/58	79.5/60	80/62



Tailles	S	M	L	XL	XXL	3XL
cm	37-38	39-40	41-42	43-44	45-46	47-48

COLISAGE

CARACTERISTIQUES

1

Taille carton :
weight :



Gris titanium



Blanc



Bordeaux moyen



Ciel



Bleu moyen



Noir



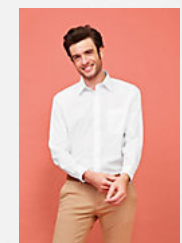
Gris perle



Bleu foncé



page



SOL'S BALTIMORE
16040