



Qualité

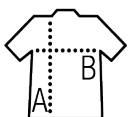
Maille piquée 170

100% coton peigné Ringspun

Style

Col en côte
Bande de propreté au col
Patte boutonnée renforcée
Manches courtes
Patte 3 boutons ton sur ton
Bas droit avec fentes latérales
Coupé cousu
Bouton de rechange sur couture intérieure côté

Tailles disponibles





Tailles	XS	S	M	L	XL	XXL
A/B	68/47	70/50	72/53	74/56	76/59	79/62

Couleurs disponibles

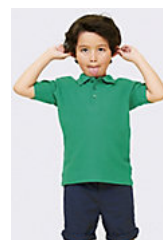


Emballage

 Taille du carton : 57 x 38 x 26 cm

 Poids par carton : 10.00 kg

Produits apparentés



SOL'S SUMMER II KIDS
11344