



### Maille piquée 170

- Col en côte
- Bande de propreté au col
- Patte boutonnée renforcée
- Manches courtes
- Patte 2 boutons ton sur ton
- Bas droit
- Coupé cousu
- Bouton de rechange sur couture intérieure côté

### Entretien



### Composition

- 100% coton issu de l'agriculture biologique
- 360 Gris chiné : 85 % Coton bio / 15 % viscose

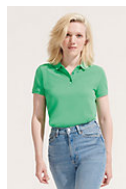
### Un produit engagé



### Couleurs disponibles



### Produits apparentés



SOL'S PLANET WOMEN  
03575



SOL'S PLANET LSL  
04241

## Tailles disponibles



Tailles	S	M	L	XL	XXL	3XL	4XL*	5XL*
A/B	70/49	72/52	74/55	76/58	78/61	81/64	81/67	81/70

\*Taille disponible sur certaines couleurs

## Emballage

Taille du carton : **58 x 39 x 27 cm**

Poids par carton : **11 kg**



50



5

## Personnalisation

- **Broderie** : Technique généralement utilisée pour les personnalisations qui visent un rendu haut de gamme. Cette technique est la plus résistante aux lavages et à l'usage. La broderie peut s'appliquer directement sur le produit ou par l'intermédiaire de patchs brodés. Elle peut se faire avec des effets d'épaisseur (avec de la mousse) ou par l'intermédiaire de patchs qui seront ensuite apposés sur le produit final, permettant des variations de matières.
- **Transfert** : La technique adaptée à toutes les matières. Elle est recommandée pour les bagages, les vêtements lourds, les surfaces difficilement accessibles. Elle consiste à transférer le marquage d'un support papier sur le vêtement par collage à chaud. Le marquage par collage apporte de la rigidité aux supports légers au niveau de la zone de marquage, néanmoins, le produit conserve toutes ses qualités de confort.
- **Impression numérique** : Procédé d'impression qui ne connaît pas de limite : précision, effets de couleurs, nombre de couleurs... Cette technique permet de marquer tous types de quantités de produits et est particulièrement adaptée aux matières à base de coton.
- **Flex** : C'est la technique de marquage recommandée pour les petites et moyennes séries. Il existe plusieurs aspects : lisse, velours, fluo, paillettes, or et argent. Ce sont des vinyles thermocollants qui sont découpés et collés par pressage à chaud. Ils sont très bien adaptés à un large éventail de matières et de supports.
- **Sérigraphie** : Technique la plus utilisée et la plus répandue. Elle consiste, par la méthode du pochoir à déposer l'encre directement sur le produit. Il y a autant d'écrans et de passages que de couleurs dans le motif à reproduire et toutes les teintes sont réalisables. Cette technique permet de produire de très grandes quantités. Elle permet d'utiliser des encres aux effets variés pour des rendus très différents et elle est adaptée pour quasiment tous les supports textiles. Le marquage des supports de couleurs nécessite une sous couche opacifiante appelée « blanc de fond ».